

# Next solution With you

## ワン・ストップ・マネジメント・システム のご提案 ~大阪市事業系一般廃棄物~



### オフィス・工場事務所



#### 私達、株式会社 関西再資源ネットワークは

お客様と資源の有効利用を通じて環境と経済の両立を図るため、廃棄物の発生抑制(Reduce)、再使用(Reuse)、再生利用(Recycle)、いわゆる3Rに取り組み、新たなネットワークとビジネスモデルを構築し(OSMS;One Stop Management System), 様々な廃棄物の収集運搬・処理・リサイクルに関する課題を解決し、環境共生・循環型社会の実現を目指してお客様と共に歩んでまいります。

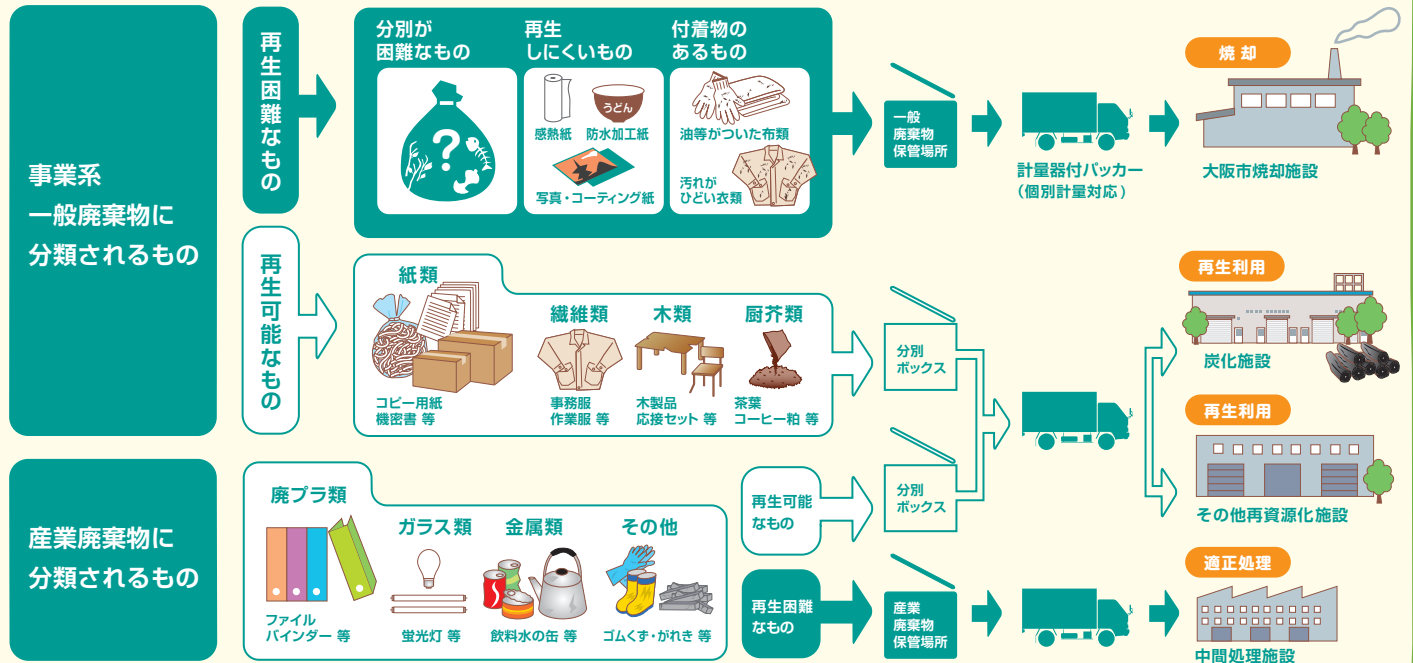
OSMS; 廃棄物の総合リサイクル・ウエスト・マネジメントシステム



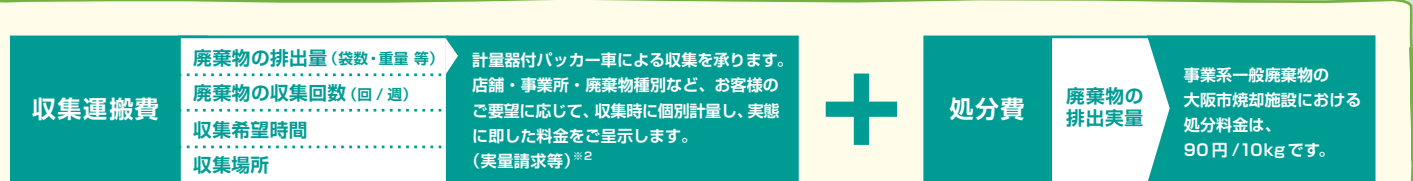
#### サービス内容

事業活動に伴って排出される廃棄物を事業系一般廃棄物および産業廃棄物に分別し、お客様の現状を把握のもと、ご要望(CSR上のリサイクル達成率等を含む)に合わせて、適正な処理をご提案いたします。事業系一般廃棄物については、大阪市の指導に基づき、再生困難なものとは再生可能なものに分類し、再生困難なものは大阪市焼却施設に運搬して適正な処理をいたします。再生可能なものは、廃棄物等の性状を鑑みたうえで、減量化・減容化・再資源化等の適切な処理をご提供いたします。

#### オフィス・工場事務所



#### 料金設定<sup>\*1</sup>



\*1: 原則、大阪市一般廃棄物収集運搬業許可業者が排出者から受け取る料金の上限額は、270円/10kg(税抜)までと定められています。\*2: 個別計量ご希望の場合、別途、お打合せが必要になります。

排出事業者様のデータ記入欄

〒 \_\_\_\_\_  
ご住所 \_\_\_\_\_

---

会社名・団体名 \_\_\_\_\_

ご担当者 \_\_\_\_\_ 様

ご連絡先 TEL \_\_\_\_\_ FAX \_\_\_\_\_ E-mail \_\_\_\_\_



廃棄物に関するデータ記入欄

Q1. 収集1回あたりの排出量(袋数)

A. [( )袋/1回の収集あたり ]

Q2. 使用袋の大きさ(リットル)

A. [ •45リットル •70リットル •90リットル •その他( ) ]

Q3. 収集回数

A. [ •週1~2回 •週3~4回 •週5~6回 •毎日 •その他( ) ]

Q4. 収集時間帯

A. [ •早朝(0~6時) •午前(6~12時) •午後(12~18時) •夜間(18~24時) •特になし ]

Q5. 排出する廃棄物の内容は(複数選択可)

- A.  紙・繊維類(ダンボール・古紙・衣服等)     飲用容器(ペットボトル・空缶・空ビン等)     厨芥類(茶葉・コーヒー粕・調理くず等)
- 廃プラスチック類(発泡スチロール・プラ容器・製品等)     ガラス類(陶器等)     廃食用油等
- 木類(木製品・剪定枝等)     魚あら     金属類(一斗缶・金属製品等)
- その他

Q6. 個別計量実施(計量器付パッカー車による廃棄物等の個別計量)

A. [ •希望する •希望しない ]

Q7. 個別計量希望の場合、どのような個別計量を希望されるか(例; 廃棄物種類単位, ゴミ庫単位, 事業所単位等)

A. [ ]

Q8. 廃棄物等保管場所(ゴミ庫)の清掃作業の実施

A. [ •希望する •希望しない ]

Q9. 廃棄物等保管場所の施錠等の管理方法

A. [ •お客様立会のもと収集 •鍵をお預かりして収集 •施錠番号をお知らせいただき収集 •その他( ) ]

Q10. パッカー車が侵入できる場所からゴミ庫までの距離

A. [ ]メートル

Q11. 現在、契約している事業者名称

A. [ ]

Q12. 支払い条件

A. [ 締日( ), 支払日( ) ]

Q13. 支払い方法

A. [ •集金 •自動引落 •振込 •その他( ) ]

Q14. その他、収集運搬・処理等で困っていること(自由記入)

A. [ ]

ご記入いただきました個人情報は、当社のプライバシーポリシー (<http://www.ksn.ne.jp/privacy/>) に基づき、法令遵守のもと厳重に保管し、ご本人の同意がない限り、第三者への開示・提供を一切いたしません。

