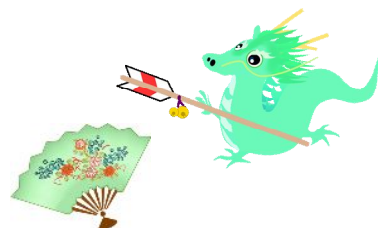


# KSN 通信 VOL.44

新年明けましておめでとうございます。  
旧年中は格別なご高配を賜り、誠にありがとうございました。  
本年も、従業員一同、皆様にご満足頂けるサービスを心がけるよう努めますので、なにとぞ昨年同様のご愛顧を賜りますようお願い申し上げます。



## ■ 新年のご挨拶

明けましておめでとうございます。

旧年中は格別のご厚情にあずかり、心より御礼申し上げます。

2011 年を振り返って見ますと、国内外において、天災・人災による被害が甚大であり、多数の尊い命が失われました。特に、東日本大震災による被害と後世に残した爪あとの影響は大きく、社会構造の変化が強く求められるものとなっております。

また、我々が基盤をおく大阪においては、大阪都構想を掲げる大阪維新の会が躍進し、これからの地方自治をめぐって大きな論点と変革を生むものと期待しているところであります。

2012 年がスタートいたしますが、依然、我々を取り巻く社会経済基盤は脆弱であり、世界的な経済不振・不況からのスタートといえるでしょう。円は一時期に比べ安定してきましたが、依然円高水準で高止まりしておりますし、デフレスパイラルからの脱却のシナリオも不透明であります。

しかし、国内経済がどのような状況下に至ろうとも、「前を向いて一歩一歩歩いていく！」これが重要なことであると確信し、その中に我々の成長があるものと考えております。

従業員一同、これからも更なる精練と精進に勤めていく所存でございます。

最後になりましたが、本年が皆様にとって「昇り竜の年」となるよう祈念いたしますと共に、変わらぬお引き立てを賜りますようお願い申し上げます。

株式会社 関西再資源ネットワーク  
代表取締役 福田 裕司

## ■ KSN からのお知らせ

### お客さまへのお願い

弊社へご搬入頂いている食品廃棄物の中に、一部食品以外の異物が混入しているケースが増えております。破袋時等に処理困難物が混ざっておりますと、設備が一時的に停止してしまう恐れがあるため、誠に恐縮ではございますが、廃棄物の分別にご理解とご協力を賜りますようお願い申し上げます。



## ■ 12月の受入量割合

一般廃棄物	56.5%	産業廃棄物	43.5%	(H23.12.1~27 まで)
-------	-------	-------	-------	------------------

発行元：株式会社関西再資源ネットワーク

〒592-8331

大阪府堺市西区築港新町 4 丁 2 番 5

TEL：072-320-9001 (代表)

FAX：072-320-9004